

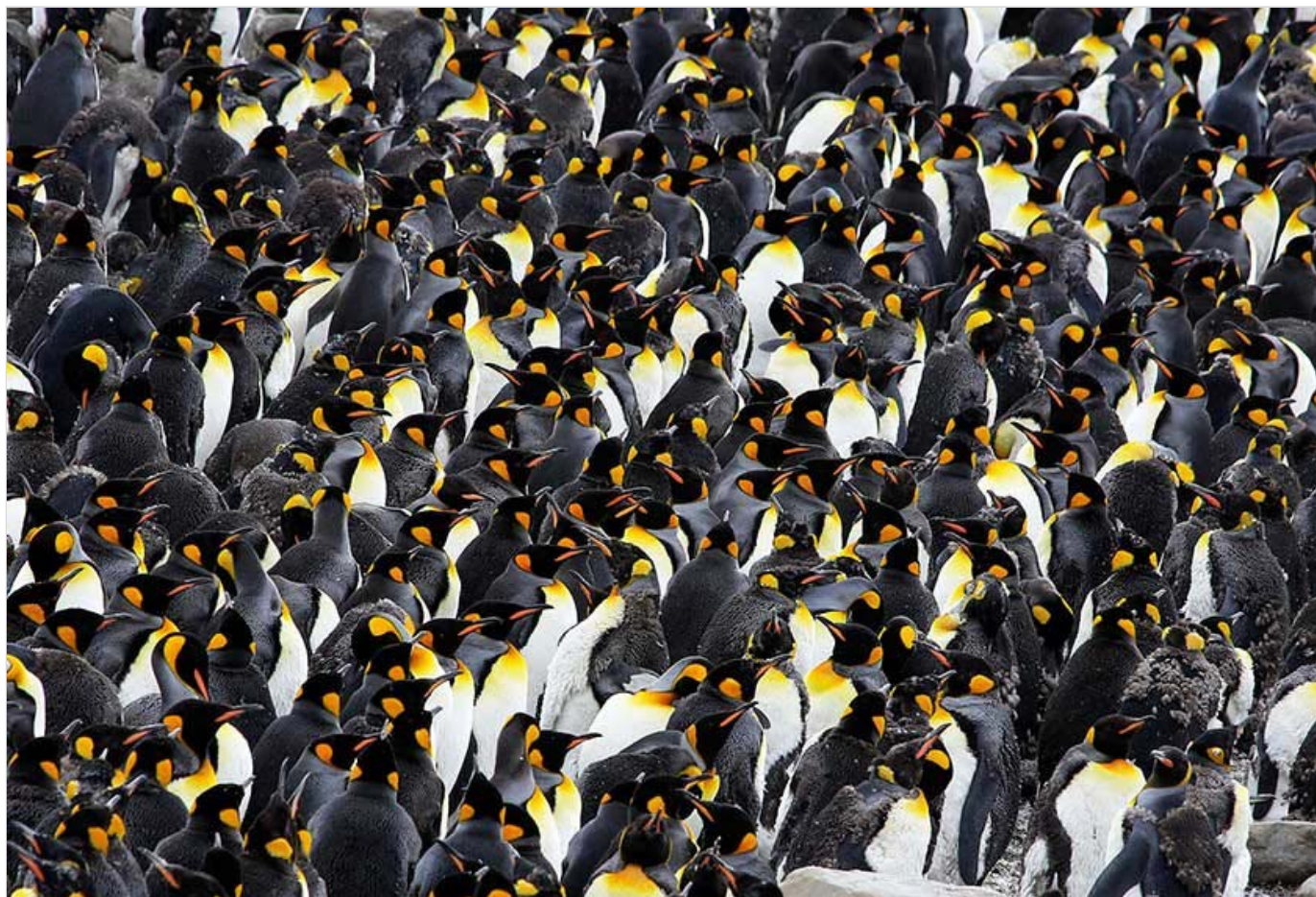


Argentinian Explorer



ALLA RICERCA DI PINGUINO IMPERATORE A SNOW HILL, NEL MV ORTELIUS

Come ben indica il nome di questo viaggio in Antartide, lo scopo fondamentale di questa spedizione è osservare il Pingüino imperatore. Si arriva in elicottero sull'Isola Cerro Nevado, dove si trova la colonia di pinguini; si fa trekking lungo un giardino naturale di ghiacci eterni, e si arriva sulla Penisola Antartica, attraversando il Canal de los Témpanos.



Avvistamento sull'isola cerro nevado: l'esaltazione della vita stessa.

Riuscire a fare questo viaggio impensabile all'Antartide è un'emozione unica, e fa parte del legato del viaggio spedizione Safari sull'Isola Cerro Nevado. Non ci sono totali garanzie di potere compiere tutto quanto prospettato nella spedizione polare. Per realizzare il cammino sognato è necessario adattarsi alle inclemenze del clima. Si cercherà di far visita alle colonie d'allevamento di pinguini imperatore, come in viaggi precedenti, per osservare gli esemplari adulti che proteggono i suoi cuccioli tenendoli attaccati alle zampe e cercando alimento sotto le gelide acque del mare. Volo in elicotteri per arrivare sulla zona di sbarco, circa 1,2 miglia della colonia. Camminata attraverso un sentiero tracciato, che precorre un giardino di ghiacci imponenti, che impattano come belle sculture.



MV Ortelius Alla ricerca del pinguino imperatore (Mare di Weddell)

Partenze	Giorni	Quadruple	Triple	Twin Porthole	Twin Window	Twin Deluxe	In alto
27NOV2016	11	11.550 USD	12.800 USD	13.550 USD	14.150 USD	14.800 USD	16.150 USD

Giorno 1 - Ushuaia, Isola Grande di Terra del Fuoco, Argentina

Prima dell'imbarco si può visitare per conto proprio la città di Ushuaia, dentro le possibili escursioni si consiglia di percorrere il Parco Nazionale Terra del Fuoco per arrivare sulla Baia Lapataia. Ushuaia, la città più australe del mondo, molto accogliente con un'immagine pittoresca, con un'imponente vista sul Canale di Beagle e con eccellenti proposte gastronomiche. Incomincia il viaggio di spedizione sul rompighiaccio che attraverserà le acque del Canale di Beagle verso il turbolento Passaggio di Drake.

Giorno 2 a 3 - Percorrendo il Passaggio di Drake

Il Passaggio di Drake, denominato anche Mare di Hoces, separa l'America Meridionale del Continente Bianco, si trova tra il Capo Horn (Cile) e le Isole Shetland Meridionali (Antartide), comunicando l'Oceano Pacifico ad ovest con il Mare di Scotia ad est. Durante il percorso del canale, s'impartirà informazione sulla biologia, l'habitat ed il comportamento del Pinguino Imperatore; ed un fotografo istruirà sulle condizioni di luce speciali imperanti al tempo della visita alla colonia di pinguini.

Giorno 4 - Avvistamento di fauna su Cerro Nevado

Partenza per raggiungere l'obiettivo: arrivare alla colonia di Cerro Nevado nelle migliori condizioni climatiche possibili. Il viaggio è condizionato dalle autorizzazioni del Capitano e del Capo della Spedizione, e anche dei bollettini meteorologici e delle immagini fornite dal meteosat. In questa maniera si otterrà il punto per lo sbarco del rompighiaccio e per la partenza in elicottero verso la colonia dei pinguini imperatori. L'itinerario comprende rimanere tre giorni nelle colonie, esultando e godendo della natura nel suo massimo splendore.

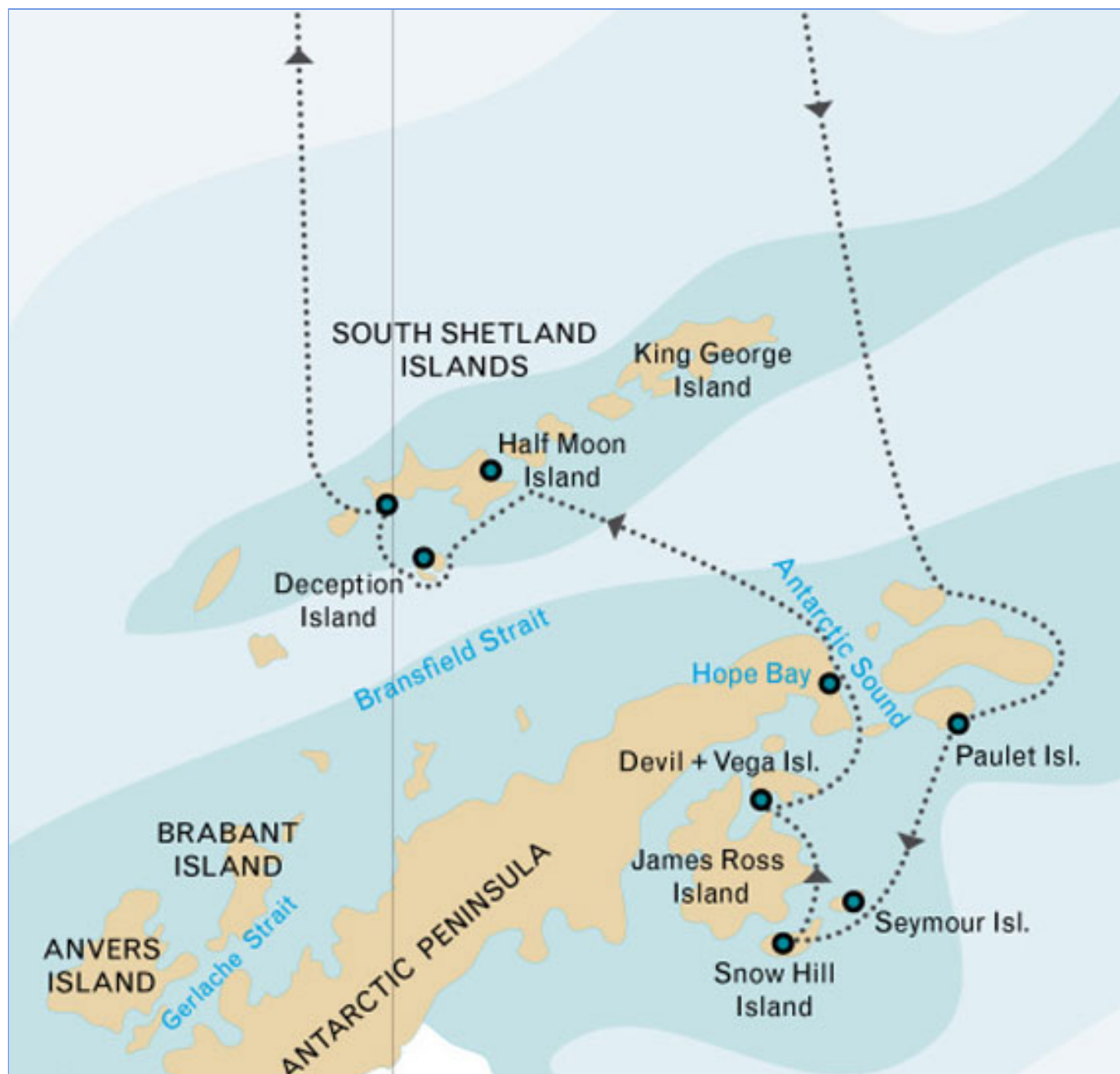
Giorno 5 a 10 - La Penisola Antartica

Non si trascura la scoperta della Penisola Antartica, anche se la priorità è il pinguino imperatore. La rotta non è sempre la stessa, vale a dire, non è mai uguale giacché dipende delle condizioni meteorologiche. Si tenterà di navigare sul Canal de los Témpanos, ci sarà l'occasione di scattare belle fotografie degli iceberg. Una volta dentro il Canale, si possono osservare fantastiche sculture di ghiaccio, colorate di bianco, azzurro e blu. Si sente un silenzio commovente, infranto solo dal rumore delle lastre di ghiaccio che si staccano dai ghiacciai o dal suono delle onde provocate dagli iceberg ribaltati. Nella visita alla Penisola, si possono osservare le colonie dei pinguini in formazione. I pinguini di Adelia, Chinstrap e Gentoo si corteggiano, annidano e allevano i suoi cuccioli durante l'estate australe. Il viaggio si svolge nel momento che questi piccoli pinguini scelgono le loro coppie e anche il luogo dove annidare.

Giorno 11 - Ritorno ad Ushuaia sul Canale di Beagle

Ritorno sul Passaggio di Drake, col ricordo dei particolari della spedizione a Cerro Nevado e alla Penisola Antartica. L'esistenza del Pinguino Imperatore, oltre ad una prova di sopravvivenza e resistenza, rappresenta il trionfo della vita stessa.

📍 Mappa del Percorso



👉 Servizi

Tutte le tariffe indicate sono per persona in dollari, unità monetaria degli USA, sistemazione in camere doppie (con due letti singoli). Le tariffe in dollari moneta statunitense, si applicano a tutte le vendite fuori dall'Europa. Si praticherà lo sconto del 5% sulle prenotazioni per uno o più viaggi consecutivi (tranne per il programma L'Odissea nell'Atlantico). Vi preghiamo di prendere in considerazione che tutte le date ed i prezzi sono soggetti a possibili cambiamenti. Tutti i viaggi richiedono un minimo di 70 passeggeri. La nave "Plancius" può trasportare al massimo 110 passeggeri.

Occupazione individuale (base singola)

Tutte le cabine sono disponibili per occupazione singola, occorre calcolare 1.7 volte in funzione del loro prezzo. (All cabins 1.7 times the share price)

I servizi includono:

- ✔ Viaggio sulla nave come specificato nell'itinerario
- ✔ -Tutti i pasti durante il viaggio a bordo della crociera, includendo gli aperitivi, i caffè e i tè
- ✔ L'uso libero di stivali di gomma e racchette da neve (calzature)
- ✔ -Il trasferimento regolare dalla nave all'aeroporto di Ushuaia (direttamente dopo lo sbarco)
- ✔ -Tutte le escursioni terrestri e le attività durante tutto il viaggio nei gommoni Zodiac
- ✔ -Programma di conversazioni e conferenze offerte da naturalisti riconosciuti e coordinamento dal gruppo esperto della spedizione
- ✔ -Tutte le tasse stabilite per i vari servizi e le spese portuali durante il programma
- ✔ -Materiale da leggere che serve a informare prima della partenza

Servizi non inclusi:

Le tariffe aeree, sia in voli regolari o charter, nessun servizio prima e /o dopo la crociera, i trasferimenti alla nave; spese di passaporto e di visto; tasse gestite a cura dello Stato all'entrata ed uscita del Paese; pasti fuori dalla nave; i bagagli; le cancellazioni e le assicurazioni personali (si raccomanda prenderle); il supplemento di bagaglio eccedente; e tutte le altre spese personali, per esempio, bucato, snack bar, bevande o chiamate telefoniche, le mance date alla fine del viaggio ai camerieri o all'altro personale di servizio sulla nave.

Secondo l'accordo stabilito, se i prezzi del carburante a livello mondiale aumentassero o superassero gli 80 dollari statunitensi al barile 90 Giorni prima della partenza, OceanWide Expeditions si riserva il diritto di applicare un sovrapprezzo di 25 dollari per passeggero per notte, il quale sarà a carico della persona contraente di OceanWide.

 CONSULTAR

 RESERVAR

ARGENTINIAN EXPLORER

Av. Callao 531 Piso 3° Depto. "B", (C1022AAR) Ciudad Autónoma de Buenos Aires, Argentina.

Teléfono: +54 11 4371-8055 - email: ventas@argentinianexplorer.com - Web: <http://argentinianexplorer.com>